

# FUJI AIR CARGO NEWS!

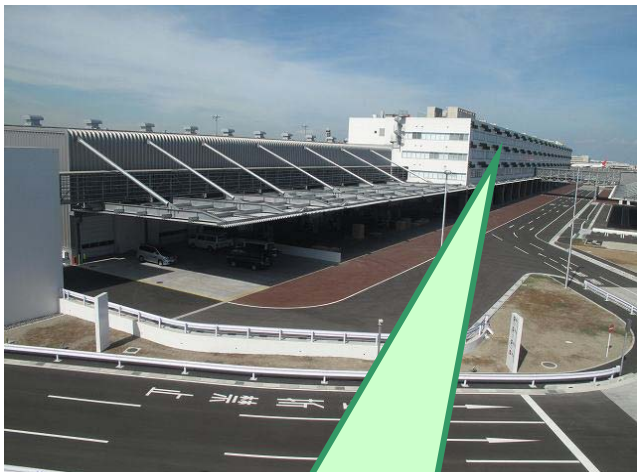
航空コンテナ専用車(ローラーベット車)を10台導入致しました。  
東京国際エアカーゴターミナル(TIACT)様のカラー車も同時デビュー！  
当社の航空コンテナ専用車の保有台数が160台になりました。



航空コンテナ専用車の保有台数は160台になり、様々なご要望にお答えできるようになりました。



TIACT号デビュー。ナンバーは開港年の“2010”です。96パレット専用車で、ボディは10mの長さを確保しました



★当社の羽田空港コントロールセンターは、東京国際エアカーゴターミナル(TIACT)第一代理店ビル 463号に入居します。

当社の事務所から見たTIACT貨物地区の風景  
9月8日現在、構内はほぼ完成しています。  
10月から入居します。