

# 日本初! MOBILEYE C2-270 をトラックに搭載しました

モービルアイ

当社では、全車両ヘドドライブレコーダーやデジタルタコグラフを装備することで、運転者の安全運転管理やエコドライブの促進、運転者の労務管理を徹底し、事故予防の為に乗務員毎の安全教育に努めています。また、トラック事故の半数を占める「追突事故」の発生件数を減らす為、衝突軽減ブレーキシステム付きの大型車の導入も積極的に進めております。今回、トラックでは日本初となる「MOBILEYE C2-270」を2台の大型車に取り付け致しました



## MOBILEYE(モービルアイ)とは?



Mobileyeとは、車間距離支援、衝突防止補助システムです。

衝突の危険性が高まった時に警報を出しドライバーに知らせます。

車両内部のフロントガラス上にモービルアイを取り付ける事で、車両・車線・歩行者を検知し距離を測定し、追突事故を未然に通知する警報を出します。

ひとつのカメラで、信頼性の高い検出性能を実現し、運転中のドライバーに危険を警告します。

道路上の“第3の目”として機能します。

### ◆機能

- ・ 昼間、自転車や歩行者に対する衝突警報
- ・ 高速道路、一般道を問わず前方を走行する車両やオートバイに対する前方衝突警報
- ・ 車線逸脱警報
- ・ 前方車間距離のモニタリングおよび警報



フロントガラスに取り付けたLEDディスプレイには、視覚警報として下記の内容が表示されます



歩行者または自転車が自車の衝突範囲に入った時に出す警報を表すアイコン



運転手が意図しない車線変更が行われたときに出す警報を表すアイコン



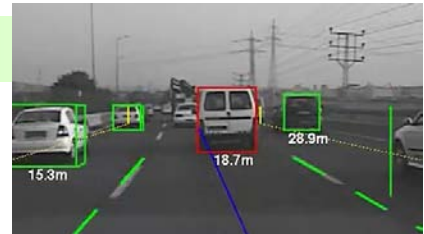
車両またはオートバイが自車との衝突までの時間が2.7秒以下になった時に出す警報を表すアイコン



前方車両との車間距離が縮まり危険な車間距離になった時に出す警報を表すアイコン

### ◆メリット

- ・ 衝突防止効果
- ・ 致死や怪我を防ぐ手助け
- ・ 衝突事故により発生するコスト削減
- ・ 運転技術や習慣の改善
- ・ 安全運転強化
- ・ 安全運転評価や教育、自社の車線内の走行位置や車両・歩行者との位置関係を提供
- ・ 気象条件による影響を最小限に抑え昼夜を問わず利用可(歩行者に対する警報以外に限る)



私が担当です!  
住友三井オートサービス株式会社  
担当: 前田大輔 (080-3775-5072)

